

professionell. menschlich. erfahren.

**WIR:** Unternehmenskultur  
und Personalpolitik



[www.familienservice.de](http://www.familienservice.de)



# Wer sind wir?

## Die pme Familienservice Gruppe

Das vorliegende Handbuch hat bundesweit Gültigkeit und gibt einen Überblick über unsere Unternehmensgrundsätze, unsere Unternehmenskultur und die Benefits, die unsere Kultur maßgeblich prägen.

Unser Handbuch wurde aus der Mitte der Organisation heraus entwickelt und in einem gemeinsamen Prozess diskutiert und findet die Zustimmung in unterschiedlichen Standorten und Geschäftsbereichen.

Die pme Familienservice Gruppe verfolgt das Prinzip der Vereinbarkeit für ihre Kunden und Teammitglieder: Geben und Nehmen, Engagement und Entwicklung sind unser Anspruch und unsere Zusage.

Wer bei der pme Familienservice Gruppe beschäftigt ist, arbeitet in einem Zukunftsfeld. Wir erbringen komplexe Dienstleistungen im Bereich Work-Life-Balance an der Schnittstelle von Privatwirtschaft und öffentlicher Hand.

Persönliche und professionelle Entwicklung ist die Basis unseres Erfolgs. Unser gemeinsames Wissen ist unser

Kapital, das wir kontinuierlich erweitern. Wir entwickeln uns mit unseren Kunden und miteinander.

Wachstum ist unser Motor – wir bewegen das Schiff gemeinsam. Innovationsgeist ist erwünscht und wird individuell gefördert. Wir pflegen eine offene Kommunikationskultur und einen Feedback-orientierten Führungsstil. Wir fördern die Stärken unserer Teammitglieder und fokussieren uns nicht auf ihre Schwächen.

Wir dürfen alles ausprobieren, was unseren Unternehmenserfolg fördert. Wir pflegen eine konstruktive Fehlerkultur – Fehler sind erlaubt. Entscheidungen dürfen zugunsten besserer Lösungen korrigiert werden.

Wir möchten, dass sich unsere Teammitglieder in der Organisation wohlfühlen und motiviert arbeiten. Deshalb schaffen wir ein attraktives Arbeitsumfeld.

Im Folgenden stellen wir die Unternehmenskultur, die Personalpolitik und das Benefit-System der pme Familienservice Gruppe vor.



# Vorwort



» *Wir können uns nur weiter fortschrittlich entwickeln, wenn sich jeder von uns mit dem digitalen Wandel beschäftigt.* «

**Alexa Ahmad**

*Geschäftsführerin pme Familienservice Gruppe*

Im pme Familienservice-Kosmos leben wir von den Menschen, die tagtäglich dafür sorgen, dass unser Unternehmen einer der Top-Arbeitgeber Deutschlands ist. Wir arbeiten überregional in der Kita, im Büro oder im Mobile Office und mit sehr unterschiedlichen Arbeitszeitmodellen. Es ist ganz klar – wir sind ein besonderes Unternehmen. Die Zukunft unseres Unternehmens und eure persönliche Zukunft liegen mir sehr am Herzen.

Wir wollen die Digitalisierung autonom und reflektiert beherrschen und nicht von der Digitalisierung beherrscht werden.

Ob es um die Kommunikation im Team, mit Kunden oder um den effizienten Umgang mit der Arbeitstechnik geht – all das stärkt uns digital. Ob ihr jung oder alt, in der Beratung oder in der Kita seid – sich mit digitalen Technologien zu beschäftigen ist ein kontinuierlicher Prozess. Technologien und Software kommen und gehen in immer rascheren Zyklen. Das erfordert den eisernen Willen, uns auf Neues einzulassen, dranzubleiben und uns nicht unterkriegen zu lassen.

Was tun wir, damit wir digital wettbewerbsfähig bleiben? Unter anderem bieten wir viele Online-Schulungen wie „Digital Fit 2019“ an. Digital Fit ist die Grundlage, auf der alle Einsteiger aufbauen können. Wir als Unternehmen der Sozialökonomie sind heute gut aufgestellt. Meine Bitte, damit wir diesen Vorsprung erhalten: Bleibt neugierig und beobachtet die Veränderungen mit wachem Auge. So bleiben wir alle fit für die Zukunft – im Privaten wie im Beruflichen!

# Inhalts- verzeichnis

<b>Wer sind wir? Die pme Familienservice Gruppe</b>	<b>4</b>	<b>Was uns noch ausmacht</b>	<b>20</b>
<b>Vorwort</b>	<b>5</b>	Lebenslanges Lernen	20
<b>Unser Leitbild</b>	<b>8</b>	Mitarbeiterinteressenvertretung (MAIV)	20
<b>Familie &amp; Work-Life-Balance</b>	<b>10</b>	Auditgruppe	21
Flexible Arbeitszeiten	10	Vergütungssystem	21
Mobile Office	10	Diversity	21
Dienstreisen	10	Freiräume für pädagogische Vor- und Nachbereitung	22
Urlaub	11	Aufmerksamkeiten	22
Sonderurlaub	11	Tierische Teammitglieder	22
<b>Gesundheit &amp; Ernährung</b>	<b>12</b>	Betriebliche Festlegungen	22
Pausenkultur	12	Social Events	22
Mittagessen, Obst, Getränke	12	pme Kollektion	24
Sabbatical	12	Nutzungsmöglichkeiten unserer gesamten Produktpalette	25
Verein pme aktiv e.V.	12	Kinderbetreuung	25
Betriebliches Gesundheitsmanagement	14	Back-up- und Notbetreuung	25
Betriebliches Eingliederungsmanagement	14	Ferienbetreuung	25
Verzicht auf ärztliches Attest	14	Lebenslagen-Coaching	26
<b>Finanzielle Vorteile &amp; Altersvorsorge</b>	<b>16</b>	Homecare-Eldercare	26
Private Versicherungen	16	<b>Schlussbemerkung/Gültigkeit</b>	<b>27</b>
JobRad	16		
Freiwillige Zulage	16		
Betriebliche Altersvorsorge (bAV)	18		
Darlehen und Sozialfonds	18		
Handy-Vertrag	18		

Aktuelle  
Nachrichten,  
Informationen und  
Hinweise:

Weitere Informationen in  
unserem Wiki - klick!



„Weil ich gerne mit Kindern und Tieren arbeite!“  
**Simone**, Erzieherin in Bonn

# Unser Leitbild

**Herz  
und Verstand –  
leiten uns und sind  
bei all unseren  
Entscheidungen dabei.**

Im Herzen entstand die Idee, soziale Dienstleistungen in der freien Wirtschaft anzubieten. Heute wird sie rentabel umgesetzt. Wir arbeiten mit Herz und Verstand, um unsere Kunden in emotionalen Bereichen zu unterstützen, ökonomische Potenziale aufzudecken und unser Unternehmen wirtschaftlich zu führen.

**Respekt – vor  
den Werten und Lebens-  
entwürfen jedes Einzelnen  
bestimmt unsere Arbeit.**

Respekt prägt unseren Umgang mit den Kunden, innerhalb unseres Unternehmens und mit den Individuen in der Gesellschaft. Im Gegenzug erwarten wir respektvollen Umgang von unseren Auftraggeberinnen und Auftraggebern sowie von unseren Partnerinnen und Partnern. Wir respektieren Privatleben und Lebensstile des Einzelnen sowie die individuellen Bedürfnisse und Talente der uns anvertrauten Menschen.

Herz und Verstand

Flexibilität

Respekt

Weiterentwicklung

Vielfältigkeit

Vertrauen

Professionalität

**Flexibilität  
– ist unsere Stärke  
und unser Anspruch an  
uns selbst.**

Wir gehen auf die Wünsche unserer Kunden flexibel ein und finden effektive Lösungen von großem Nutzen. Von unseren Teammitgliedern fordern wir Einsatzbereitschaft auf vielfältige Weise und gehen gleichzeitig mit variablen Möglichkeiten der Work-Life-Balance auf sie ein.



**Weiter-  
entwicklung -  
ist unser Ideal und  
unsere Verantwortung.**

Wir tragen die Verantwortung, unsere Produkte ständig weiterzuentwickeln. Damit unterstützen wir die Entwicklung unserer Kunden und unseres Unternehmens. Wir fördern die Menschen und Talente bei uns, bei unseren Kunden und insbesondere bei den uns anvertrauten Kindern. Wir geben unseren Teammitgliedern Freiräume und Verantwortung zur beruflichen und persönlichen Weiterentwicklung.

**Vertrauen  
- ist die Grundlage  
unserer Beziehungen.**

Von unseren Teammitgliedern sowie von unseren Partnerinnen und Partnern erwarten wir volles Vertrauen und Zuverlässigkeit, während wir ihnen dies als Unternehmen schenken. Gegenüber unseren Kunden fördern wir durch Transparenz und Diskretion die vertrauensvolle Beziehung beider Seiten.

**Vielfältigkeit -  
leben wir, denn sie  
bestimmt unseren Erfolg.**

Wir respektieren Unterschiede und fördern bewusst die Verschiedenartigkeit in unserem Unternehmen. Wir möchten aktiv dazu beitragen, dass Diversity auch in anderen Unternehmen und der Gesellschaft als sinnvoll und förderlich verstanden wird. Gemeinsam wollen wir diese Werte auch in unserem wachsenden Unternehmen und in einer sich verändernden Kultur leben und vertiefen.

**Professionalität  
- zeichnet unsere  
Lösungen und Konzepte aus.**

Wir besitzen die Kompetenz, qualitativ hochwertige Konzepte im Bereich Work-Life-Balance und Diversity zu entwickeln, international erprobte Konzepte dem Markt anzupassen und diese einer immer breiter werdenden Öffentlichkeit zugänglich zu machen.

# Familie & Work-Life-Balance

## Flexible Arbeitszeiten

### Flexible Arbeitszeitmodelle mit Jahresarbeitszeit

Wir unterstützen dich darin, eine stimmige Balance zwischen Beruf und Privatleben zu finden. Wir bieten flexible Arbeitszeitmodelle mit Plus-/Minusstunden-Regelung im Rahmen eines Jahresarbeitszeitkontingents an. Die flexible Arbeitszeit wird im Konsens mit den Dienstplänen und den betrieblichen Belangen vereinbart. Wann du konkret arbeitest, kannst du selbstverantwortlich und im Einklang mit den beruflichen und privaten Erfordernissen gestalten. Eine Vollzeitarbeitsstelle entspricht 40 Arbeitsstunden pro Woche.

## Mobile Office

### Optional, je nach Stellenprofil

Montags bis freitags von 9:00 bis 17:00 Uhr am selben Platz sitzen – das ist bereits heute schon für viele von uns Vergangenheit. Die Arbeitszeit selbst zu gestalten und betriebliche Erfordernisse sowie persönliche Termine in Einklang zu bringen, ist die Gegenwart. Für einige Aufgaben/Tätigkeitsbereiche ist es möglich, einen anderen Arbeitsplatz als den üblichen Arbeitsort zu wählen. Dies unterstützen wir durch passgenaue Mobile-Office-Angebote, je nach Stellenprofil. Mit orts- und zeitunabhängigem Zugriff auf das Firmennetzwerk per mobilem Internet entbinden wir unsere Teammitglieder, wo es möglich ist, von der starren Anwesenheitspflicht vergangener Tage und schaffen Möglichkeiten der beruflichen Flexibilisierung, von denen beide Seiten profitieren.

**Weitere Informationen in unserem Wiki – klick!**

## Dienstreisen

### Wir fördern den überregionalen Wissenstransfer und Austausch

Bei der Teilnahme an Fortbildungen, Tagungen oder Konferenzen wirst du – je nach Jobprofil – Einrichtungen kennenlernen und Erfahrungen austauschen. Damit die Reise für dich so reibungslos wie möglich verläuft, kannst du dir dein Verkehrsmittel selbst aussuchen. Wir erstatten dabei immer die Kosten für ein Ticket mit der Deutschen Bahn, 2. Klasse (maximal in Höhe des Veranstaltungstickets), selbst, wenn du tatsächlich günstiger fährst (z. B. mit einem Fernbus oder Auto). Damit unterstützen wir dich, autonom zu reisen.

Bei vielen Dienstreisen ist für deine Verpflegung gesorgt. Sollte dies einmal nicht der Fall sein, bekommst du mit deiner Reisekostenabrechnung eine Verpflegungspauschale ausbezahlt. Bleibt noch die Frage der Übernachtung: In unserem Wiki findest du eine ausführliche Hotelliste mit vielen Hinweisen und Tipps deiner Kolleginnen und Kollegen.

**Weitere Informationen in unserem Wiki – klick! und hier: klick!**

## Urlaub

### Erholung ist uns wichtig

Alle Teammitglieder erhalten bei einer Fünf-Tage-Arbeitswoche 30 Urlaubstage, bei Auszubildenden sind es 28 Urlaubstage. Für Heiligabend und Silvester ist jeweils ein halber Urlaubstag zu nehmen, sofern betriebliche Abläufe dem nicht entgegenstehen.

Bei der pme Gruppe kannst du Urlaub bereits in der Probezeit anteilig nehmen. Grundsätzlich muss Urlaub im laufenden Kalenderjahr gewährt und genommen werden. Eine Übertragung auf das nächste Kalenderjahr ist nur möglich, wenn dringende betriebliche oder persönliche Gründe dies rechtfertigen und wenn die Übertragung des Urlaubsanspruchs mit der Führungskraft abgesprochen wurde. Im Fall der Übertragung muss der Urlaub in den ersten drei Monaten des folgenden Kalenderjahres gewährt und genommen werden.

**Weitere Informationen in unserem Wiki – klick!**

## Sonderurlaub

### Bezahlte Freistellung für besondere Ereignisse

Für nicht alltägliche Ereignisse sowie den Jahresabschluss bieten wir bezahlte Freistellungen an (Anrechnung des gesetzlichen Anspruchs gemäß BGB §616).

• Eheschließung/Eintragung Partnerschaft des Teammitglieds *	2 Tage
• Eheschließung/Eintragung Partnerschaft des Mitarbeiterkindes *	1 Tag
• Vaterschafts-/Co-Mutterschaftsurlaub bei Geburt des Kindes ***	3 Tage
• Tod des Lebenspartners/Kindes *	5 Tage
• Tod der Eltern *	3 Tage
• Tod der Geschwister/Schwiegereltern *	1 Tag
• Firmenzugehörigkeitsjubiläum bei 5 Jahren **	1 Tag
• Firmenzugehörigkeitsjubiläum bei 10 Jahren **	3 Tage
• Firmenzugehörigkeitsjubiläum bei 15 Jahren **	3 Tage
• Firmenzugehörigkeitsjubiläum ab 20 Jahre alle fünf Jahre **	5 Tage
• Heiligabend	1/2 Tag
• Silvester	1/2 Tag

\* Die bezahlte Freistellung muss unmittelbar in Folge des Ereignisses genommen werden und wird einmalig gewährt.

\*\* Für das Jubiläumsdatum zählt die Zugehörigkeit ab Anerkennungspraktikum oder ab dem ersten Tag eines geringfügigen oder SV-pflichtigen Arbeitsverhältnisses. Die bezahlte Freistellung kann nur im Kalenderjahr des Ereignisses genommen werden.

\*\*\* Inanspruchnahme innerhalb von vier Wochen nach der Geburt.

# Gesundheit & Ernährung

## Pausenkultur

### Mach mal Pause!

Wir sind davon überzeugt, dass regelmäßige Pausen der Gesundheit sowie der Konzentration und Kreativität dienen. Deshalb legen wir in allen Standorten und Kinderbetreuungseinrichtungen Wert auf eine gesunde Pausenkultur. Mit unserem Angebot zum Mittagstisch unterstützen wir dich darin, Erholungs- und Essenspausen in deinen Arbeitsalltag einzubauen.

## Mittagessen\*, Obst, Getränke

### Entspannt die Pause genießen

Uns ist es wichtig, dass jedes Teammitglied ein unentgeltliches Mittagessen bekommt. Jeder Standort hat dazu ein Angebot entwickelt – sei es über die eigene Kita-Küche, externe Dienstleister oder Kooperationen mit Cafés in der Umgebung. Und damit du auch jedes Nachmittagstief gut überwinden kannst, gibt es bei uns frisches Obst und natürlich guten Kaffee oder Tee.

## Sabbatical

### Mehrmonatige Auszeit

Du hattest schon immer mal vor, den Winter auf Bali zu verbringen? Oder dich mehrere Monate einem privaten Projekt zu widmen? Unsere Teammitglieder haben – abhängig von regionalen Förderbedingungen und in Absprache mit der Führungskraft – die Möglichkeit, im Rahmen eines Sabbaticals eine mehrmonatige, sozial abgesicherte Auszeit zu nehmen, um persönliche Wünsche, Vorstellungen und Projekte in die Tat umsetzen. Ein Sabbatical ist für jedes unbefristet und sozialversicherungspflichtig beschäftigte Teammitglied nach dem Ende der Probezeit möglich. Um während des Sabbaticals weiterhin ein sicheres und regelmäßiges Einkommen zu haben, sparst du im Vorfeld ein Guthaben an. In dieser Ansparphase von mindestens 12 Monaten arbeitest du in deinem üblichen Stundenumfang weiter und zahlst einen Teil deines monatlichen Bruttoentgelts (mindestens 100 €) in ein sogenanntes Zeitwertkonto ein.

Auf diesem Konto wird ein Geldbetrag („Wertguthaben“) angespart, der während der späteren Freistellungsphase in monatlichen Beträgen an dich ausgezahlt wird. Als Alternative zu einer vollständigen, zeitlich begrenzten Freistellung kannst du das angesparte Wertguthaben auch für eine vorübergehende Reduzierung der Arbeitszeit nutzen, um dich beispielsweise der Kinderbetreuung oder der Pflege von Angehörigen zu widmen.

**Weitere Informationen in unserem Wiki – klick!**

## Verein pme aktiv e.V.

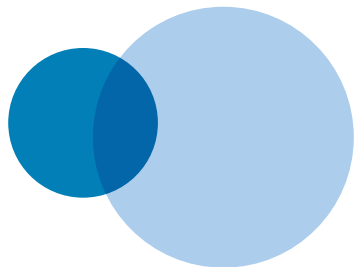
Unsere Teammitglieder haben auch die Möglichkeit, Angebote des Vereins pme aktiv e.V. zu nutzen. Der Verein freut sich über neue Mitglieder! Es besteht die Möglichkeit, sich online anzumelden.

Mehr Infos: [www.pme-aktiv.de/](http://www.pme-aktiv.de/)

\*Mittagessen – bedeutet eine Mahlzeit/Tag bei Vollzeit, unabhängig von der Tageszeit.



„Weil glücklich machen mein Job ist!“  
René, Küchenchef in Frankfurt



## Betriebliches Gesundheitsmanagement

Digitalisierung, Modernisierung und zunehmende Arbeitsverdichtung machen ein effektives betriebliches Gesundheitsmanagement (BGM) immer wichtiger. Wir gestalten mit BGM unsere Arbeit so, dass sie Gesundheit, erfolgreiche Zusammenarbeit im Team und Motivation fördert. Wir haben gleichermaßen die körperliche Gesundheit und das psychische Wohlbefinden unserer Teammitglieder im Blick.

In allen unseren Standorten und Einrichtungen gibt es daher vielfältige Aktionen und Angebote, wie z. B. kostenlose Mittagsverpflegung, Beratung in Krisen, Massage oder Fitnessangebote. Außerdem starten wir immer wieder Pilotprojekte, um für unsere Teammitglieder neue Möglichkeiten zur Förderung der Gesundheit zu finden, z. B. die machtfit-Gesundheitsplattform. Regelmäßige Gesundheitstage runden das Angebot ab. Informationen über aktuelle Maßnahmen erhältst du von deinem Personalverantwortlichen am Standort.

**Weitere Informationen in unserem Wiki – klick!**

## Betriebliches Eingliederungsmanagement

### Unterstützung beim Wiedereinstieg nach Krankheit

Mit unserem internen Betrieblichen Eingliederungsmanagement (BEM) unterstützen wir unsere Teammitglieder insbesondere bei Krankheit und nach längeren Ausfallzeiten. Gemeinsam mit jedem Teammitglied wollen wir den richtigen Weg für eine gute und sichere Rückkehr an den Arbeitsplatz finden. Das BEM ist ein gesetzlich verankertes Angebot für alle Beschäftigten. Es wird allen Teammitgliedern angeboten, die innerhalb der vergangenen zwölf Monate ununterbrochen oder wiederholt mehr als fünf Wochen arbeitsunfähig erkrankt waren. Im Sinne der Prävention kann das BEM auch bei kürzeren Ausfallzeiten angewendet werden.

Jedes Teammitglied kann sich außerdem selbst an das BEM-Team wenden oder es über [bem@familienservice.de](mailto:bem@familienservice.de) kontaktieren, wenn es die eigene Arbeitsfähigkeit gefährdet sieht.

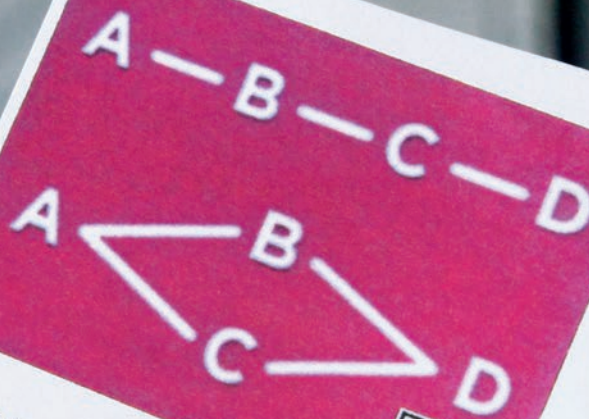
**Weitere Informationen in unserem Wiki – klick!**

## Verzicht auf ärztliches Attest

Wenn du erkrankt bist, verlangen wir von dir keine Arbeitsunfähigkeitsbescheinigung vom Arzt. Bitte informiere deine Führungskraft aber unverzüglich und vor Arbeitsbeginn über die Arbeitsverhinderung und die voraussichtliche Dauer der Krankheit. Die Mitteilung erfolgt zwingend in Form eines Telefonats und falls möglich zusätzlich per E-Mail.

Nur in folgenden Fällen ist eine Arbeitsunfähigkeitsbescheinigung erforderlich:

- In den ersten 28 Tagen nach Jobantritt, da die Krankenkasse das Krankengeld zahlt.
- Bei einem Arbeitsunfall.
- Bei einer voraussichtlichen Dauer von mehr als sechs Wochen oder bei einer immer wiederkehrenden längeren Erkrankung mit gleichem Krankheitsbild (z. B. bei chronischer Erkrankung), weil der Arbeitgeber nur für sechs Wochen Lohnfortzahlung leisten muss. Danach übernimmt die Krankenkasse.
- Bei kleinen Gesellschaften gem. Aufwendungsausgleichsgesetz mit Pflicht zur Zahlung der U1 Umlage.



**Welcher Zeittyp sind Sie?**

[www.familienservice.de/test-zeittyp](http://www.familienservice.de/test-zeittyp)

# Finanzielle Vorteile & Altersvorsorge

## Private Versicherungen

### Zu Sonderkonditionen

Als Teammitglied des pme Familienservice profitierst du beim Abschluss von privaten Versicherungen bei der paritätischen Vorsorge von exklusiven Sonderkonditionen. Das Produktprogramm umfasst unter anderem die wichtigsten privaten Versicherungen wie Privathaftpflicht-, Unfall-, Wohngebäude-, Hausrat- und Kfz-Versicherung.

**Weitere Informationen in unserem Wiki – klick!**

## JobRad

### Fahrrad auf Leasingbasis

Wir unterstützen alle, die zur Arbeit oder in ihrer Freizeit gerne mit dem Rad fahren und dafür ein neues, sicheres Fahrrad nutzen wollen. Mit JobRad hast du die Möglichkeit, ein Fahrrad über pme zu leasen, statt es privat zu kaufen und den vollen Kaufpreis in einem Betrag zahlen zu müssen. Die Leasingraten für das Fahrrad werden dabei ganz einfach von deinem Bruttolohn abgezogen.

In nur vier Schritten kommst du zu deinem neuen Fahrrad:

1. Lass dir den Link für die Erstellung deines Angebotes von deinem Personal geben.
2. Such dir beim JobRad-Fahrradhändler deiner Wahl ein Fahrrad aus und lass dir ein Angebot erstellen.
3. Lass dich bei JobRad registrieren und reiche deinen Antrag ein.
4. Sobald dein Fahrradgeschäft anruft, kannst du dein Fahrrad abholen.

Mit dem JobRadrechner kannst du unverbindlich berechnen, wie hoch der Nettoabzug für dein Wunschrad monatlich ist: <https://www.jobrad.org/arbeitnehmer/ersparnis-berechnen.html>

**Weitere Informationen in unserem Wiki – klick!**

## Freiwillige Zulage \*

### Du hast die Wahl

Zusätzlich zum Basisentgelt zahlen wir abhängig von der jeweiligen pme-Entgeltgruppe (siehe auch „Unser Vergütungssystem“) eine freiwillige Zulage. Je nach Standort kannst du die freiwillige Zulage beispielsweise nutzen für Jobticket, Fahrtkostenzuschuss, Kinderbetreuungszuschuss oder Biokiste.

Ein Kinderbetreuungszuschuss kann vom Arbeitgeber für nicht schulpflichtige Kinder, die in einer Kita oder einer ähnlichen Einrichtung betreut werden, gezahlt werden.

Ein Fahrtkostenzuschuss ist möglich für Fahrten zwischen deiner Wohnung und deiner Tätigkeitsstätte. Selbstverständlich kannst du deine freiwillige Zulage auch in Geld erhalten.

Genauere Informationen erhältst du von deinem Personalverantwortlichen vor Ort.

---

\* Arbeitgeberleistungen – Die Gewährung von Zulagen/Benefits zusätzlich zum monatlich laufenden Entgelt erfolgt im Einzelfall freiwillig, und auch bei wiederholter Gewährung wird kein Rechtsanspruch für die Zukunft begründet (Freiwilligkeitsvorbehalt).





„Weil ich Visionen umsetzen kann!“  
Margit, Standortleitung Hamburg/Nord

## Betriebliche Altersvorsorge (bAV)

### Jetzt schon an später denken

Die betriebliche Altersversorgung ist eine wichtige Säule für die Altersvorsorge, ergänzt die Leistungen der gesetzlichen Rentenversicherung und leistet einen wichtigen Beitrag zur finanziellen Unabhängigkeit im Alter. Die pme Familienservice Gruppe unterstützt alle Teammitglieder (nach dem Ende der Probezeit, soweit sie Entgelt erhalten) beim Aufbau ihrer Altersvorsorge

Du kannst von deinem Gehalt bis zur jeweils geltenden gesetzlichen Höchstgrenze Beiträge in eine Direktversicherung einzahlen. Wir unterstützen dich mit einem Zuschuss zur bAV in Höhe von 30 %\* deines eigenen Beitrags. Voraussetzung ist der Abschluss eines bAV-Vertrags bei einer mit pme kooperierenden Versicherung. Bereits bestehende Verträge mit anderen Versicherungen können nach Absprache übernommen werden.

### Weitere Informationen in unserem Wiki – klick!

\* Darin enthalten ist der gesetzlich verpflichtende Arbeitgeberzuschuss in Höhe von 15 % zur bAV.

## Darlehen und Sozialfonds

### Im Notfall lassen wir dich nicht im Stich

Bei der pme Familienservice Gruppe kann ein Arbeitgeber-Darlehen in kurzfristig eintretenden Krisensituation/Notfällen Hilfe und Unterstützung bieten. Ein Darlehen kann aber auch das Ziel verfolgen, zusätzlich zu den Fortbildungsangeboten bei pme, deine Qualifikation zu unterstützen. Bis zu einer Höhe von 2.600 € kann das Darlehen zinsfrei gewährt werden.

Eine andere Möglichkeit bietet der Sozialfonds. Um damit einhergehende finanzielle Krisen abzumildern, haben die bundesweite Mitarbeiterinteressenvertretung (MAIV) und die Geschäftsführung des pme Familienservice einen Sozialfonds ins Leben gerufen. Ziel des Fonds ist die Unterstützung von unverschuldet in Not geratenen Beschäftigten sowie deren nahen Familienangehörigen, z. B. bei schweren Krankheits- oder Unglücksfällen, Tod des Beschäftigten oder bei Vermögensverlusten durch höhere Gewalt. Der pme Familienservice möchte seinen Beschäftigten beistehen und einen konkreten Beitrag leisten, wenn die anstehenden finanziellen Belastungen aus eigenen Kräften und ohne einschnei-

dende Beeinträchtigung des Lebensstandards nicht bewältigt werden können. Der Antrag zur Unterstützung kann formlos bei der Bundes-MAIV unter [maiv-bundesweit@familienservice.de](mailto:maiv-bundesweit@familienservice.de) gestellt werden. Über die Gewährung entscheidet kurzfristig und unbürokratisch ein Gremium aus drei Mitgliedern der Bundes-MAIV.

### Weitere Informationen in unserem Wiki – klick!

### und hier: klick!

## Handy-Vertrag

### Technische Geräte auch für privat

Du hast auch die Möglichkeit, einen Vertrag über dein neues Wunsch-iPhone in Form einer Entgeltumwandlung für dich und/oder ein Familienmitglied abzuschließen. Die monatlichen Raten werden von deinem Bruttoentgelt bezahlt.

### Weitere Informationen in unserem Wiki – klick!



„Weil wir zwei einsame Spitze sind!“  
Verena und Kerstin, ehemalige und  
aktuelle Standortleitung München

# Was uns **noch** ausmacht

## Lebenslanges Lernen

### Bringt dich ganz nach vorn

Mit unseren vielfältigen Weiterbildungsmöglichkeiten sicherst du dir langfristig deine Employability. Wir legen Wert auf lebenslanges Lernen, deshalb bieten wir dir vielfältige digitale sowie Präsenzs Schulungen an. Zudem unterstützen wir dein Selbststudium durch gezielte Fachliteratur. Dabei bauen wir auf deine Eigeninitiative, dir aktuelles Know-how anzueignen. Hier die wichtigsten Details:

- Die inhaltliche Abstimmung erfolgt mit der Führungskraft.
- Mindestens 20 % deines Fortbildungskontingents kannst du in Form von digitalen Schulungen absolvieren. Mit unserem Lernsystem LeSy kannst du jederzeit und überall auf die Inhalte zugreifen. Die absolvierten digitalen Schulungen zählen als Fortbildungszeiten. Über die Fortbildungszeiten hinaus kannst du dieses Angebot auch privat nutzen.
- Die Kosten (Fahrt-, Unterbringungs-, Seminarkosten) trägt die pme Familienservice Gruppe im Rahmen des Budgets.

- Wir setzen auf Vernetzung und Austausch mit anderen Einrichtungen. Das beeinflusst auch die Art, wie wir uns weiterbilden.
- Du kannst dich pro Jahr im Umfang deiner Wochenarbeitszeit fortbilden.
- Inhaltliche Vorträge von mindestens einer Stunde (z. B. auf Tagungen oder in Produktgruppen) sind als Fortbildung anzurechnen.

**Weitere Informationen in unserem Wiki – klick!**

## Mitarbeiterinteressenvertretung (MAIV)

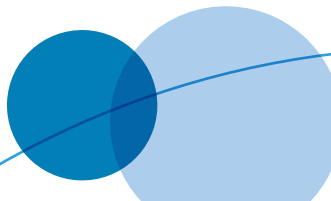
### Betriebliche Mitbestimmung auf Augenhöhe

Die MAIV ist unsere Mitarbeiterinteressenvertretung und nimmt in der pme Familienservice Gruppe eine Vermittlerrolle ein.

Sie tritt für die Belange der Teammitglieder ein und bildet eine Brücke zwischen den Teammitgliedern, den Führungskräften und der Geschäftsleitung. Ziel ist es, eine angenehme Arbeitsatmosphäre mit attraktiven Arbeitsbedingungen zu erreichen bzw. zu erhalten.

Die Bundes-MAIV setzt sich aus Vertreterinnen und Vertretern der lokalen MAIV zusammen und koordiniert die überregionale Vernetzung. Sie arbeitet an standortübergreifenden Themen und vertritt die Mitarbeiterinteressen in verschiedenen Gremien und Arbeitsgruppen.

**Weitere Informationen in unserem Wiki – klick!**



## Auditgruppe

Als Träger hat die pme Familienservice GmbH seit 2001 das Zertifikat „audit berufundfamilie“. Als eines der ersten Unternehmen haben wir die Bedeutung der Vereinbarkeit von Familie und Beruf erkannt und uns engagiert.

Aus diesem Prozess entwickelte sich die bundesweite Auditgruppe berufundprivatleben (bup), die sich mit verschiedenen Handlungsfeldern zur besseren Harmonie von Leben und Arbeit beschäftigt. Hieraus sind diverse Maßnahmen entstanden.

## Vergütungssystem

### Transparente Vergütung dank pme-Tarif

Unser pme-Tarif gewährleistet eine größtmögliche Transparenz bei der Bezahlung.

Dabei orientieren wir uns an den Referenzgruppen des TVöD-SuE sowie an regionalen und kommunalen Besonderheiten. Für Gerechtigkeit sorgen wir mit bundesweit einheitlichen Kriterien für die Eingruppierung und Berücksichtigung aktiver Beschäftigungszeiten.

Bundesweit festgelegt ist ein Mindestlohn je Gruppe. Die regionalen Vergütungssysteme werden jährlich gemeinsam mit der MAIV überprüft und ggf. angepasst.

Eine Entgeltanpassung wird nach betrieblichen Gegebenheiten entschieden und ist in der Höhe verbindlich.

Weitere Entgeltanpassungen sind in jedem Fall freiwillig, ein Anspruch auf zukünftige Erhöhungen besteht nicht.

**Weitere Informationen in unserem Wiki – klick!**

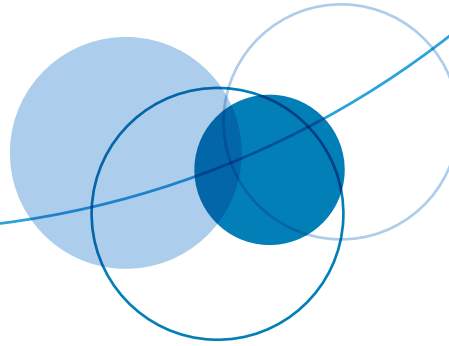
## Diversity

### Wir lieben Vielfalt!

Wir sind bunt: kinderreich, weltoffen, sehr weiblich (aber nicht nur), homo, hetero, mal konservativ, mal ausgeflippt, visionär, jung und auch alt! Und das zeigen wir in einem Videoclip, den wir anlässlich des Diversity-Tages 2018 gedreht haben und der von der Charta der Vielfalt zur schönsten Diversity-Aktion gekürt wurde.

Übrigens: Bereits im Jahr 2012 haben wir die Charta der Vielfalt unterschrieben. In unserer Diversity Policy stellen wir dar, was Vielfalt für uns bedeutet und wie wir damit in unserem Unternehmen umgehen. Diese Policy erleichtert uns den Alltag und gibt uns Sicherheit im Umgang mit Kunden und Teammitgliedern. Bei Fragen kannst du dich gerne unter [diversity@familienservice.de](mailto:diversity@familienservice.de) an unser Diversity-Team wenden.

**Weitere Informationen und den Clip gibt es hier – klick!**



## Freiräume für pädagogische Vor- und Nachbereitung

### Quality Time für die Kinder

Wir möchten, dass du in der pädagogischen Arbeit ganz bei den Kindern sein kannst. Daher schaffen wir in unseren Einrichtungen bewusst Freiräume für pädagogische Vor- und Nachbereitung. In diese Zeiten fallen:

- Elterngespräche
- Dokumentation der Beobachtungen
- Ausarbeitung und Planung von Angeboten
- Organisation von Materialien für Gruppen- und Einrichtungsteams

## Aufmerksamkeiten

### Du bist uns wichtig!

Zu einem persönlichen Anlass (z. B. deinem Geburtstag) möchten wir dir mit einer Aufmerksamkeit danke sagen.

## Tierische Teammitglieder

### Streicheleinheiten inklusive

In den Räumen des pme Familienservice triffst du auf das eine oder andere Tier. Bei uns sind Tiere am Arbeitsplatz kein ungewohnter Anblick. Unsere Geschäftsführerin Alexa Ahmad ist Mitglied im Bundesverband der Bürohunde und engagiert sich seit Jahren, um das Thema in Unternehmen bekannt zu machen. Bevor du z. B. deinen Hund mit zum Arbeitsplatz bringst, sprich das vorab mit deiner Führungskraft ab und sieh dir die Regeln dazu an.

Uns ist auch wichtig, dass wir Rücksicht auf die Ängste und Allergien unserer Teammitglieder nehmen. Deshalb wird geschaut, welches Tier an deinen Arbeitsplatz passt.

### Weitere Informationen in unserem Wiki - klick!

### und hier: klick!

Die tiergestützte Pädagogik ist ein fester Bestandteil der pädagogischen Arbeit in unseren Einrichtungen, denn sie eröffnet viele Möglichkeiten, Kinder in ihrer Entwicklung zu fördern und Fähigkeiten zu stärken.

## Betriebliche Festlegungen

### Wie wir miteinander umgehen

Allgemein verbindliche betriebliche Festlegungen gelten für alle Teammitglieder. Die aktuell gültigen Festlegungen findet ihr in unserem Wiki.

### Weitere Informationen in unserem Wiki - klick!

## Social Events

### Feste feiern

Ob Weihnachtsfeier, Sommerfest oder Teamausflug: Wir sind der Meinung, dass gemeinsame Ausflüge den Teams guttun. Daher kommen soziale Events bei uns nicht zu kurz. Damit keine Langeweile aufkommt, denken wir uns jedes Jahr neue, spannende Aktionen aus. Ein Ausflug ins Grüne mit Picknick, Kanufahren oder vielleicht doch lieber ein gemütliches Abendessen beim Lieblingsmexikaner - wie wäre es, wenn du deine Ideen einbringst? Wir freuen uns immer über neue und innovative Ideen!



„Weil es hier immer einen Platz für mich gibt!“  
Anni, Hund von Astrid Lethert, Standort Köln

## pme Kollektion

### Zu jedem Anlass gut gekleidet

Mit unserer pme-Kollektion stellen wir dir eine Auswahl an schicken, arbeitstauglichen Kleidungsstücken zur Verfügung - unter anderem Blusen,

Hemden, T-Shirts, Hoodies, Blazer und Outdoor-Jacken.

Dein persönliches „pme Shopping-Budget“ beträgt im Jahr bei Vollzeit:

- 75,- EUR für Jobs in der Verwaltung

- 150,- EUR für Jobs in unseren Kinderbetreuungseinrichtungen

Wenn du in Teilzeit arbeitest, berechnet sich das Budget anteilig zur wöchentlichen Arbeitszeit.





## Nutzungsmöglichkeiten unserer gesamten Produktpalette

### Kinderbetreuung

#### Persönlich für deinen Bedarf

- Individuelle Beratung zu allen Formen der Kinderbetreuung
- Vermittlung von Kinderbetreuung im Privathaushalt, Kindertagespflegepersonen, Au-pairs, Einrichtungenplätzen, Ferienangeboten, Schulen, Hausaufgaben- und Nachhilfe, Haushaltshilfen
- Recherche von passenden Einrichtungen im öffentlichen Angebot sowie bei privaten und freien Trägern
- Informationen zu steuerlichen Aspekten und finanziellen Unterstützungsmöglichkeiten (z. B. Elterngeld)
- Kostenloser Zugriff auf die Datenbank von HalloBabysitter.de über das Portal „Mein Familienservice“
- Seminare und Vorträge

### Back-up- und Notbetreuung

#### Private Notbetreuung und Nutzung unserer Back-up-Einrichtungen

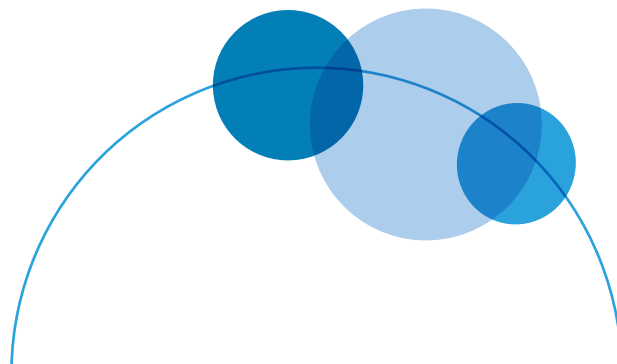
Bei Betreuungsgengpässen sind wir über unsere Hotline erreichbar und vermitteln kurzfristige Notbetreuung durch private Betreuungspersonen oder in unseren Back-up-Einrichtungen, je Mitarbeiterkind 10 Tage/Jahr.

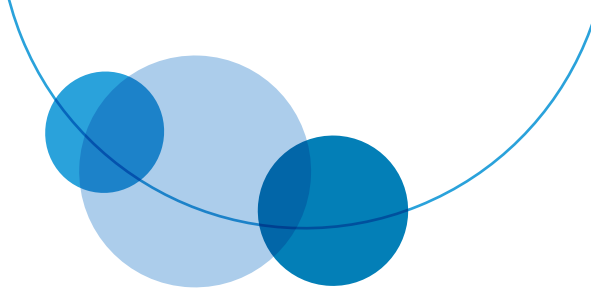
- 24-Stunden-Hotline für akute Krisen

### Ferienbetreuung

#### Vielfältige Tages- und Wochenprogramme

Ferien sind für Berufstätige oft eine kritische Zeit, denn der eigene Urlaub deckt meist nicht die Schließzeiten von Schulen und Einrichtungen ab. Mit unseren vielfältigen Ferienprogrammen für die verschiedensten Altersstufen und Interessenlagen entlasten wir berufstätige Eltern und bieten Kindern schöne und anregende Ferien. Du kannst dieses Angebot im Rahmen von 10 Tagen je Kind und Jahr nutzen und zahlst dabei nur den Unkostenbeitrag für die Ferienveranstaltung.





## Lebenslagen-Coaching

### Melde dich, wir sind für dich da!

- Lösungsorientierte Beratung bei beruflichen und privaten Problemen wie Burnout, Depression, Sucht, psychischen Erkrankungen, Konflikten am Arbeitsplatz, Partnerschaftskrisen, Erziehungsfragen oder finanziellen Notlagen
- Telefonische oder persönliche Beratung durch unsere Expertinnen und Experten
- Beratung rund um die Uhr (auch nachts und am Wochenende) mittels 24-Stunden-Beratungshotline
- Vermittlung von Selbsthilfegruppen, Psychotherapeuten und Kliniken

## Homecare-Eldercare

### Hilfe bei der Pflege von Angehörigen

- Individuelle und umfassende Beratung zu den verschiedenen Pflegelösungen und deren Finanzierung
- Vermittlung von Betreuungs- und Hauspersonal
- Vermittlung von ambulanten Diensten und Heimplätzen
- Hilfe beim Umgang mit Krankheit, Behinderung und Pflegebedürftigkeit eines Angehörigen, insbesondere bei Demenz
- 24-Stunden-Hotline für akute Krisen
- Standortübergreifender Service

# Schlussbemerkung/ Gültigkeit


## Liebes Teammitglied,

in diese Broschüre ist vieles eingeflossen, was uns als Arbeitgeber ausmacht und was wir dir als Teammitglied bieten, und auch, welche Informationen für dich interessant sein könnten. Wir hoffen, du bekommst damit einen guten Einblick und Orientierung.

Diese Broschüre ist ab dem Veröffentlichungsdatum gültig. Alle vorherigen Exemplare verlieren ihre Gültigkeit.

## Gültig für:

- pme Familienservice GmbH
- pme Familienservice gGmbH
- pme Familienservice NRW gGmbH
- Global Education GmbH
- pme Familienservice Bremen gGmbH
- pme Akademie gGmbH
- pme Pflege



„Weil ich 100 % ich selbst sein kann!“  
Anja, Diversity-Managerin



pme Familienservice GmbH

Flottwellstraße 4-5  
10785 Berlin

Telefon: +49 30 263935-899  
Telefax: +49 30 263935-77

personal@familienservice.de  
www.familienservice.de

230724\_WIR digital

Fotos: Hanns Köhler, Mani Wollner

